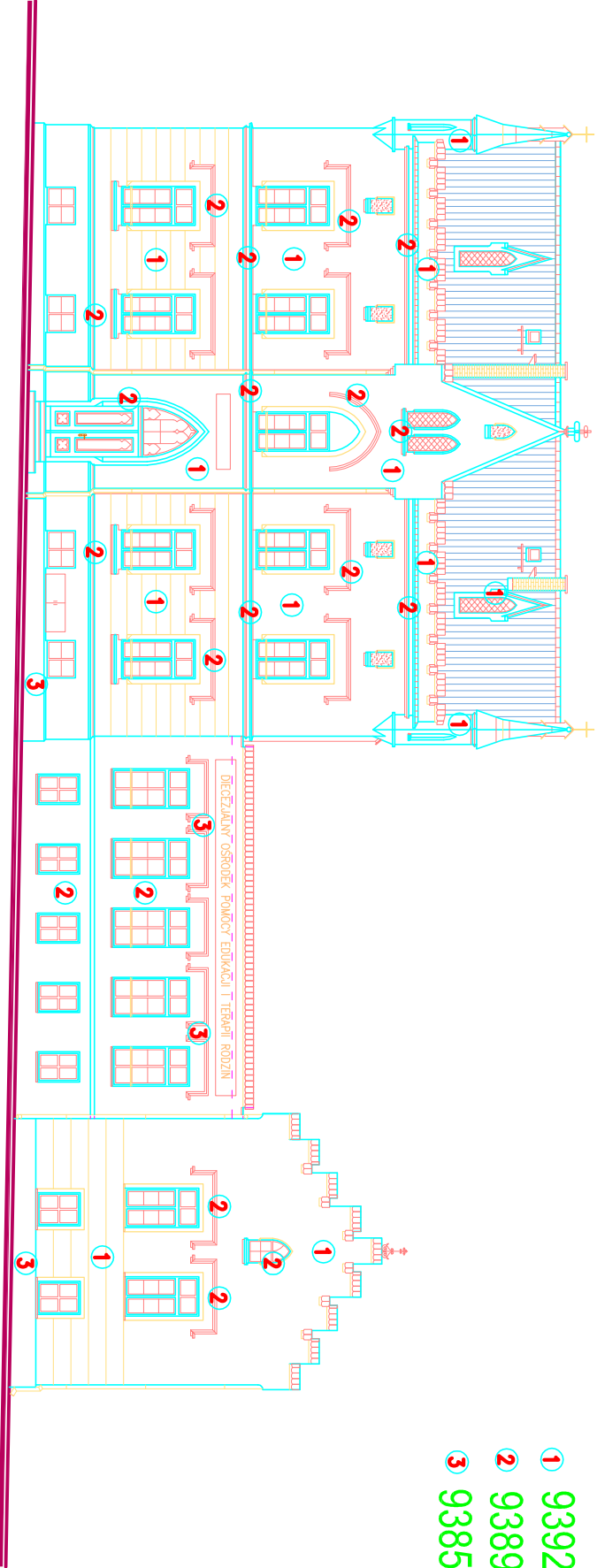


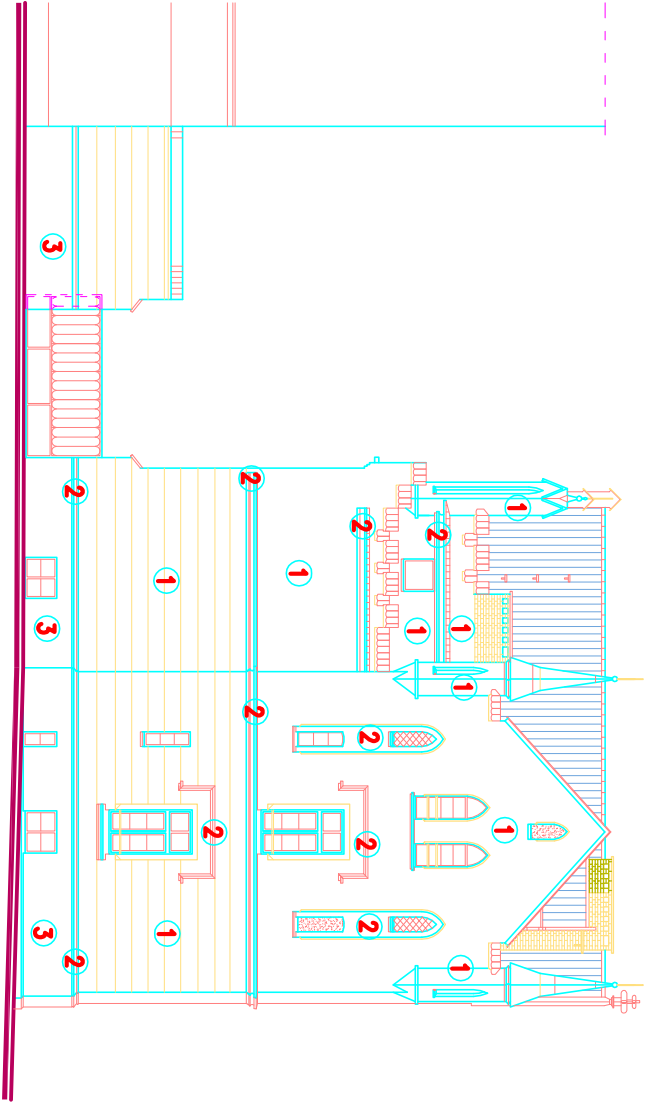
FARBY KEIM

- 1 9392 ŚCIANY
- 2 9389 DETAL, GZYMSY
- 3 9385 COKÓŁ



ELEWACJA PÓŁNOCNO - WSCHODNIA

WIDOK OD STRONY UL. PIRAMOWICZA



ELEWACJA POŁUDNIOWO - WSCHODNIA

WIDOK OD STRONY UL. PLANETORZA

<div><div>LINEA</div><div>prace</div></div> <div>PRACOWNIA ARCHITEKTONICZNO-KONSERWATORSKA mgr inż. arch. Krystyna Piecuch BIURO: UL. STRZELECKA 44 45-524 OPOLE TEL. 784 995 874 e-mail: linea.opole@gmail.com</div>				STADIUM DOKUMENTACJI	
NAZWA I ADRES OBIEKTU		PRZEBUDOWA ZE ZMIANĄ SPOSOBU UŻYTKOWANIA ISTNIEJĄCEGO BUDYNKU		PROJEKT BUDOWLANY	
TYTUŁ RYSUNKU		ELEWACJA POŁUDNIOWO - ZACHODNIA		BRANŻA ARCHITEKTURA	
ZESPÓŁ PROJ.		ARCH. KRYSZYNA PIECUCH		DATA W.2014 R.	
PROJEKTANT		TECH. ARCH. ZB. SIEJA		SKALA RYS. RYS. NR	
OPRACOWAC		ARCH. EWA BERTHOLD-MAJEWSKA		210/92/OP	
SPRAWDZIŁ		ARCH. EWA BERTHOLD-MAJEWSKA		210/92/OP	